

機能解剖と触診

～もう少しその手が使えるようになって欲しい～

(総)指伸筋

4 / 2 7 (水)

20:00～21:30

長短橈側手根伸筋

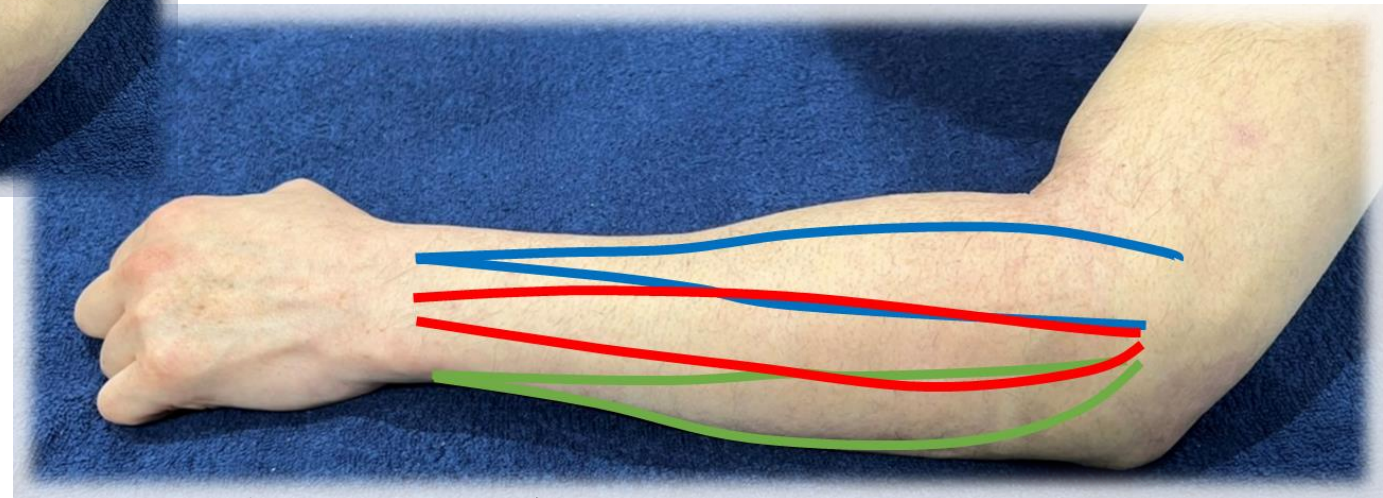
5 / 2 5 (水)

20:00～21:30

尺側手根伸筋

6 / 2 2 (水)

20:00～21:30



機能解剖と触診

～もう少しその手が使えるようになって欲しい～

(総)指伸筋

4 / 2 7 (水)

20:00～21:30

長短橈側手根伸筋

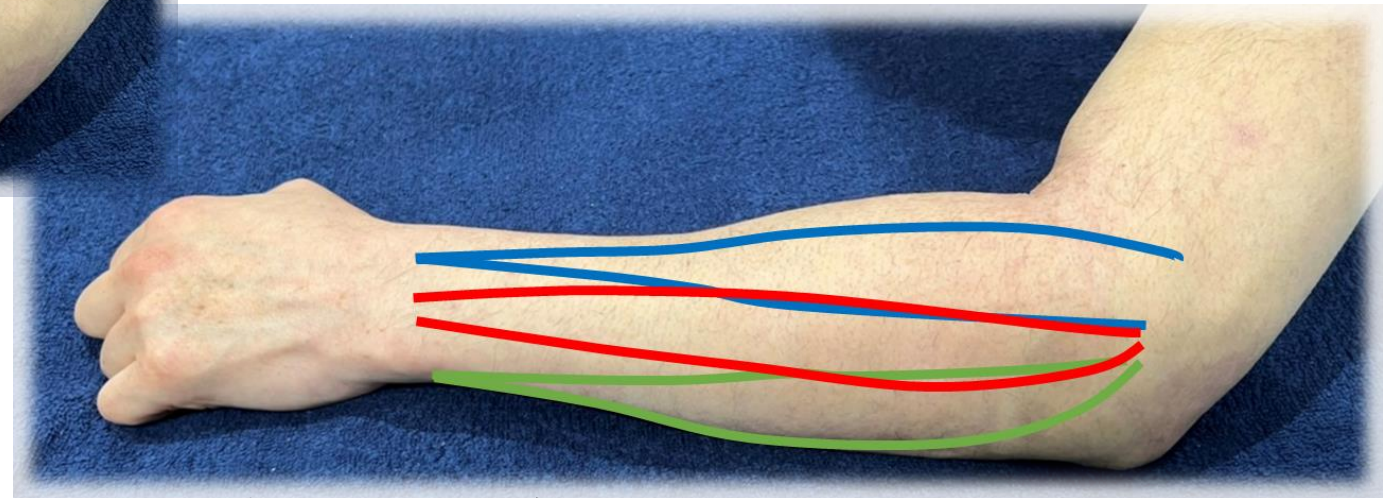
5 / 2 5 (水)

20:00～21:30

尺側手根伸筋

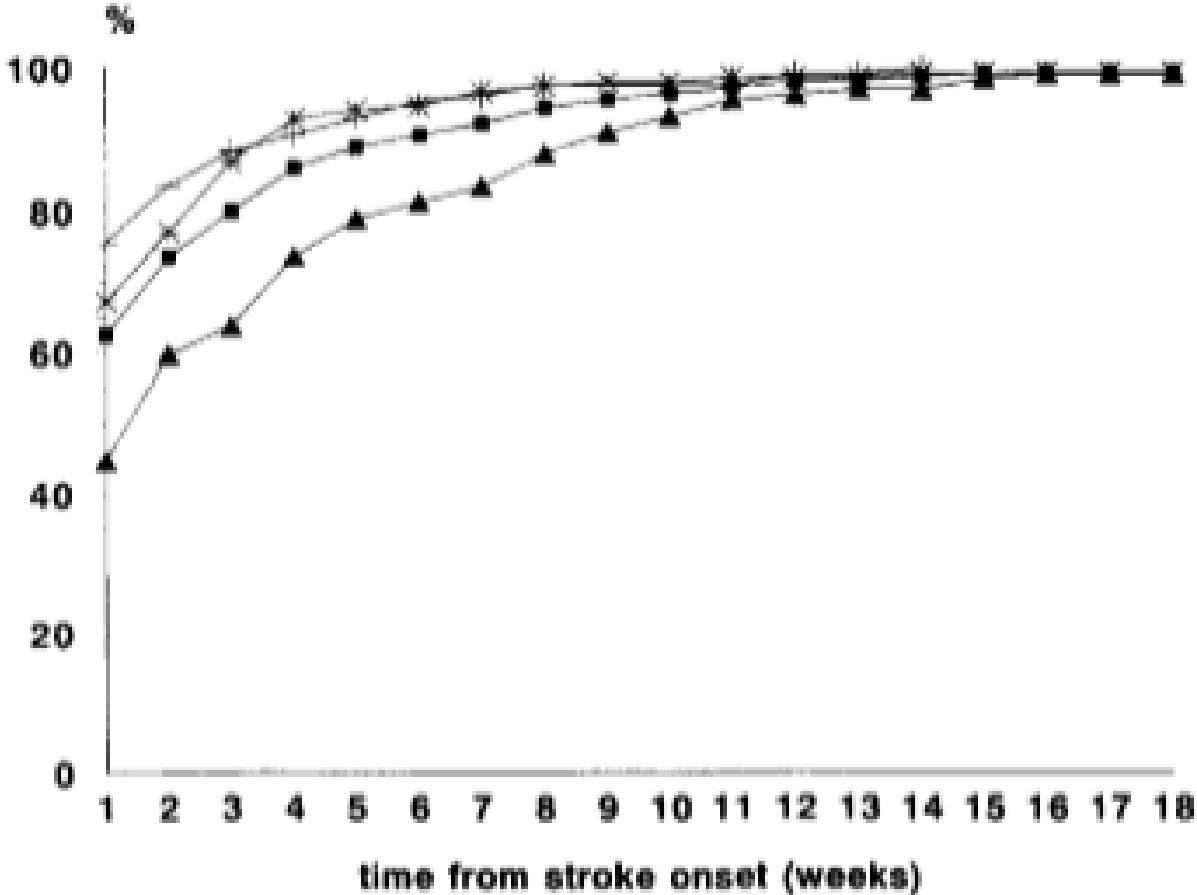
6 / 2 2 (水)

20:00～21:30

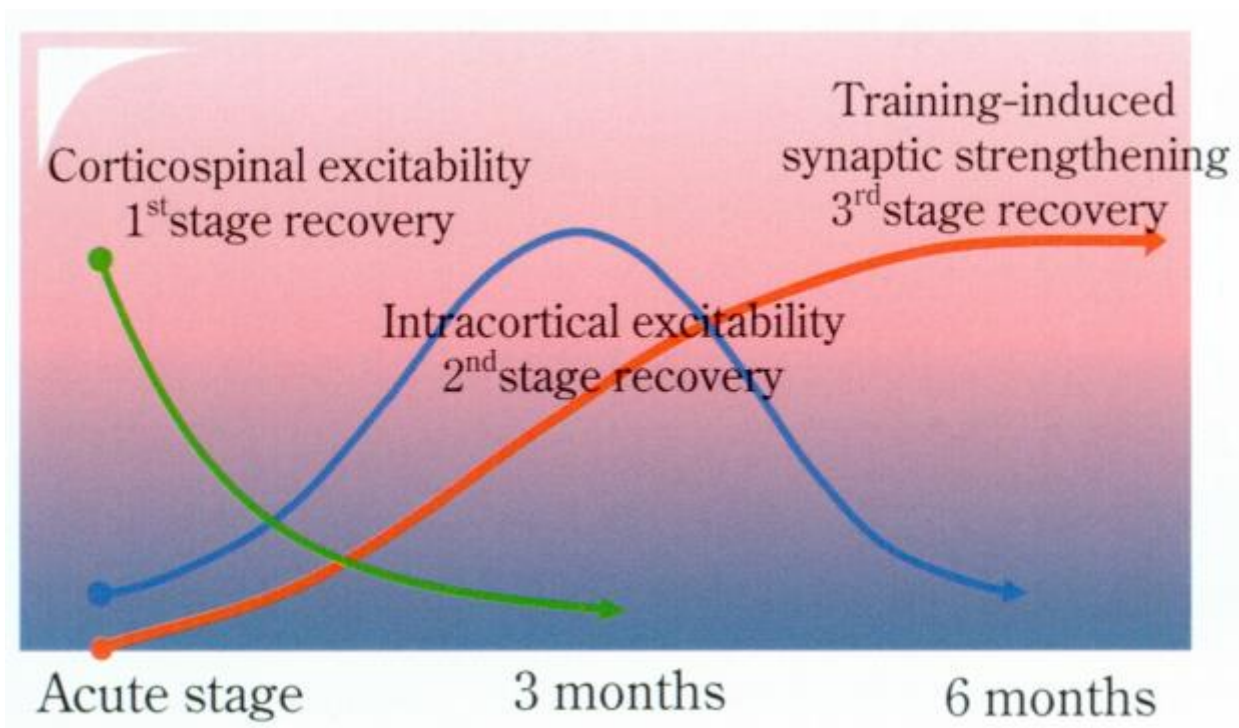


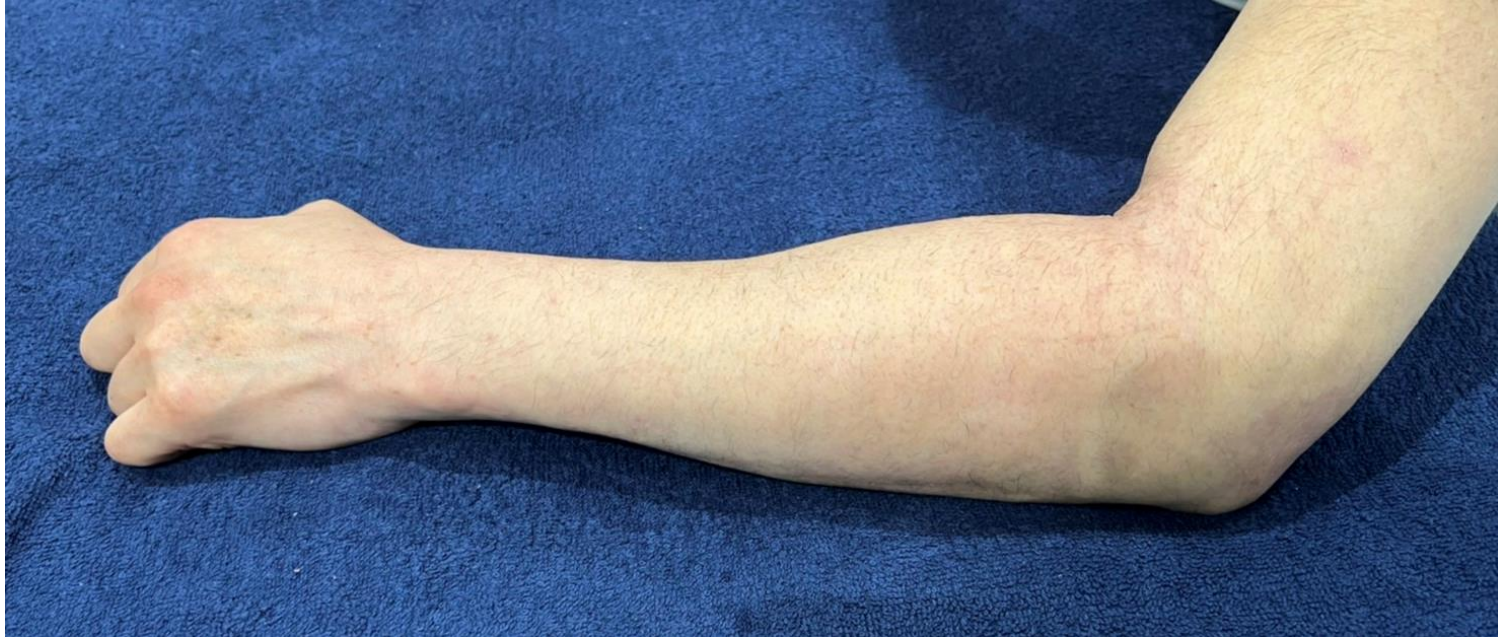
～もう少しその手が使えるようになって欲しい～

脳卒中患者の上肢機能の回復:コペンハーゲン脳卒中研究



脳卒中運動麻痺回復可塑性理論とステージ理論に依拠したリハビリテーション





機能解剖学的な視点



全体像

総指伸筋・長短橈側手根伸筋・尺側手根伸筋は
どこでしょう？

右手



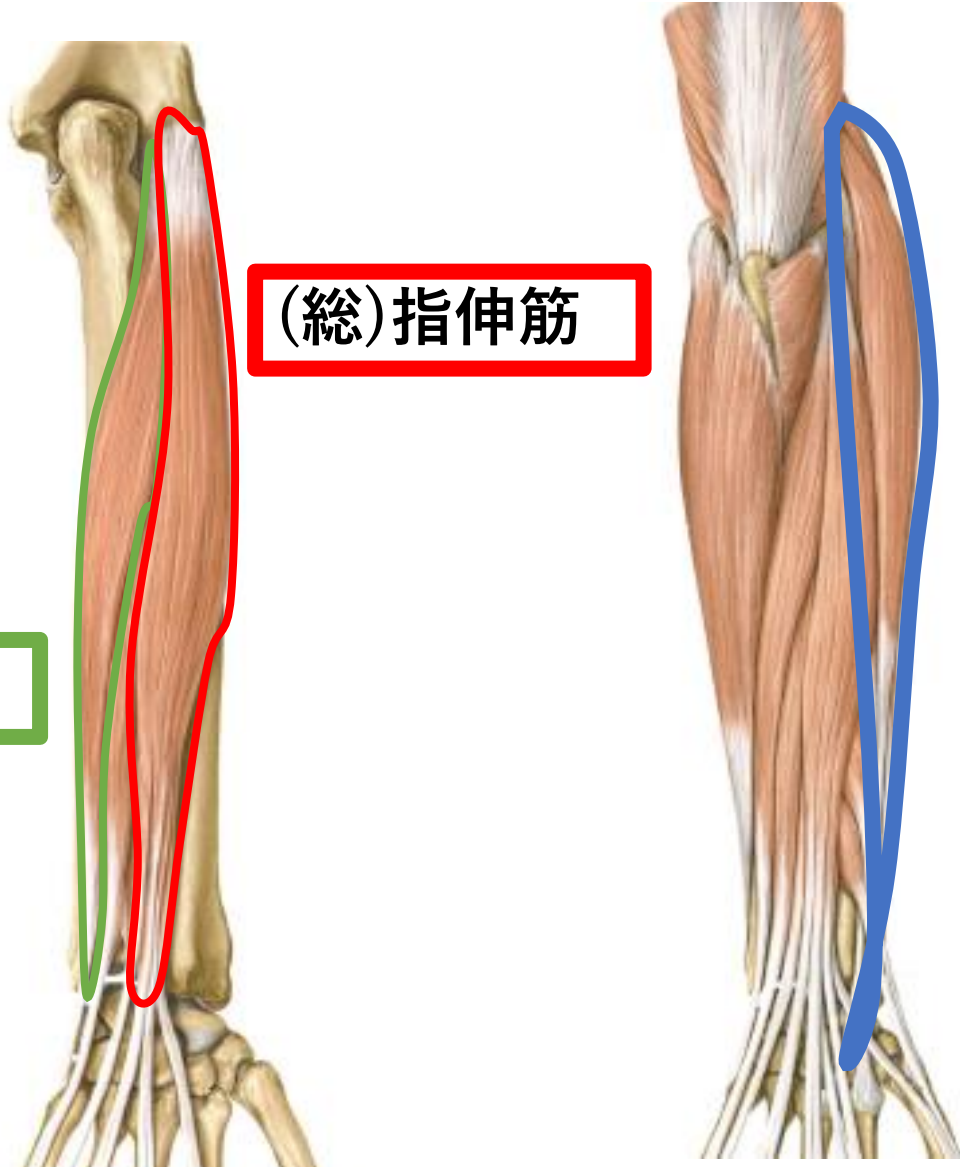
全体像

右手

尺側手根伸筋

(総)指伸筋

長短橈側手根伸筋



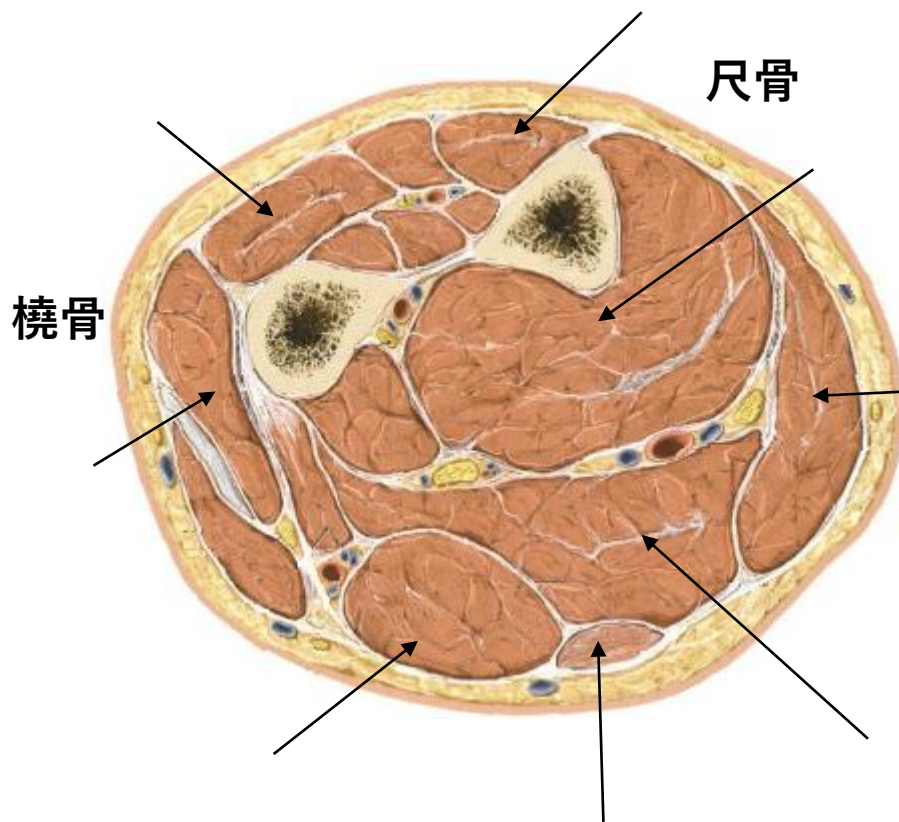
全体像

総指伸筋・長短橈側手根伸筋・尺側手根伸筋は
どこでしょう？



橈側

前面



尺骨

橈骨

右手

全体像

右手

前面



橈側

長短橈側手根伸筋

総指伸筋

尺側手根伸筋

尺骨

深指屈筋

尺側手根屈筋

浅指屈筋

長掌筋

橈側手根屈筋

橈骨

手関節伸筋群の筋の比較

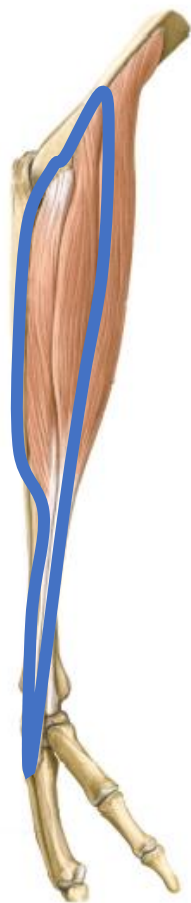
- 重量：
長短橈側手根伸筋
総指伸筋
尺側手根伸筋
- 筋横断面積：
長短橈側手根伸筋
総指伸筋
尺側手根伸筋
- 1 mm^2 の筋線維数：
尺側手根伸筋
総指伸筋
長短橈側手根伸筋

山上的見解

力の強さ：長短橈側手根伸筋 ⇒ 総指伸筋 ⇒ 尺側手根伸筋

長短橈側手根伸筋の全体像

橈側部
右前腕

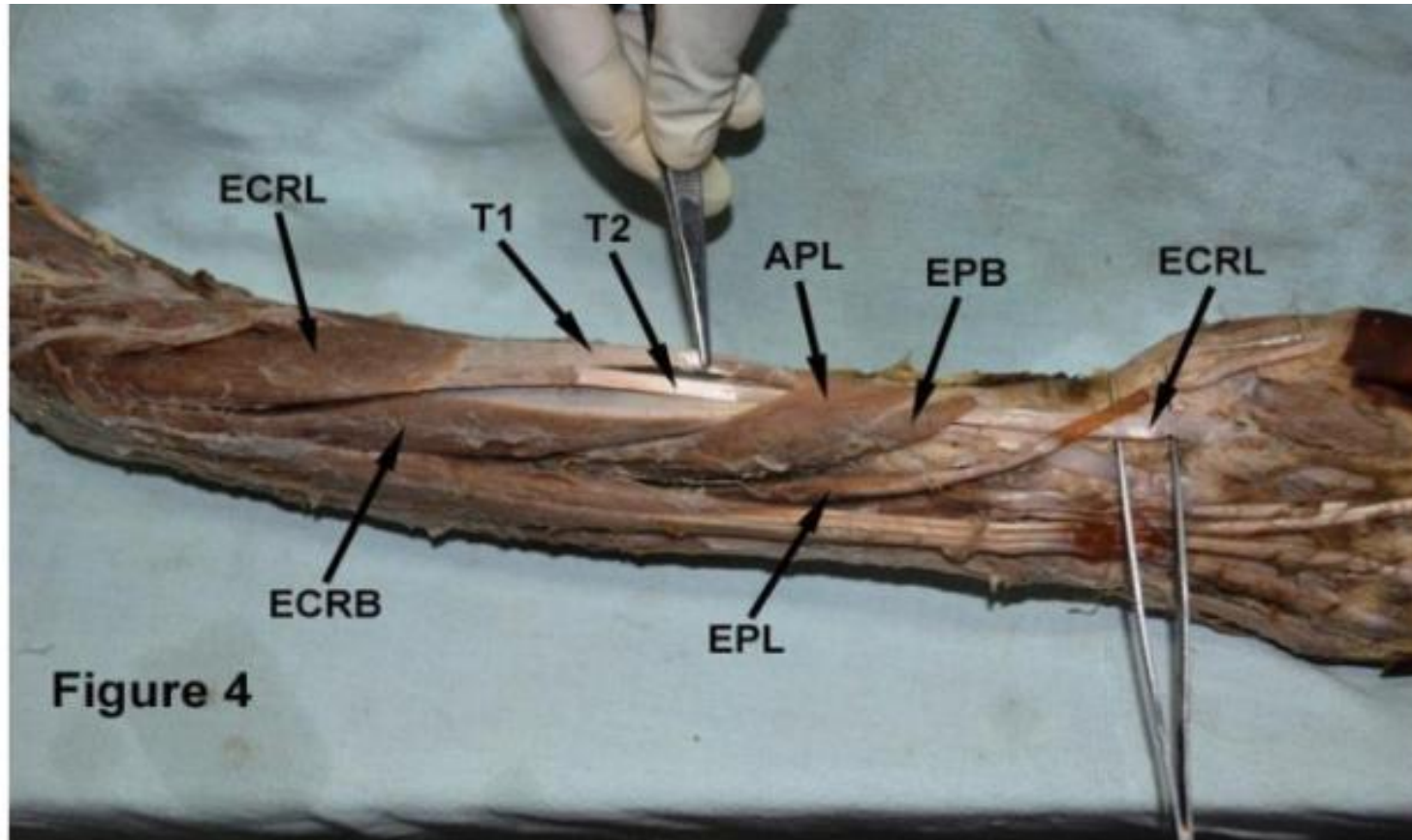


長橈側手根伸筋/短橈側手根伸筋 の起始・停止

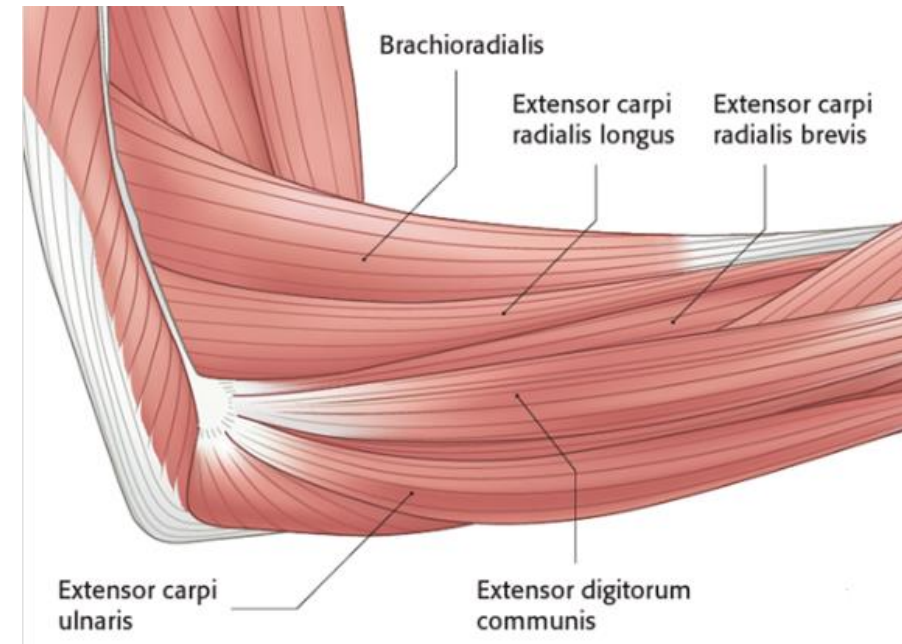
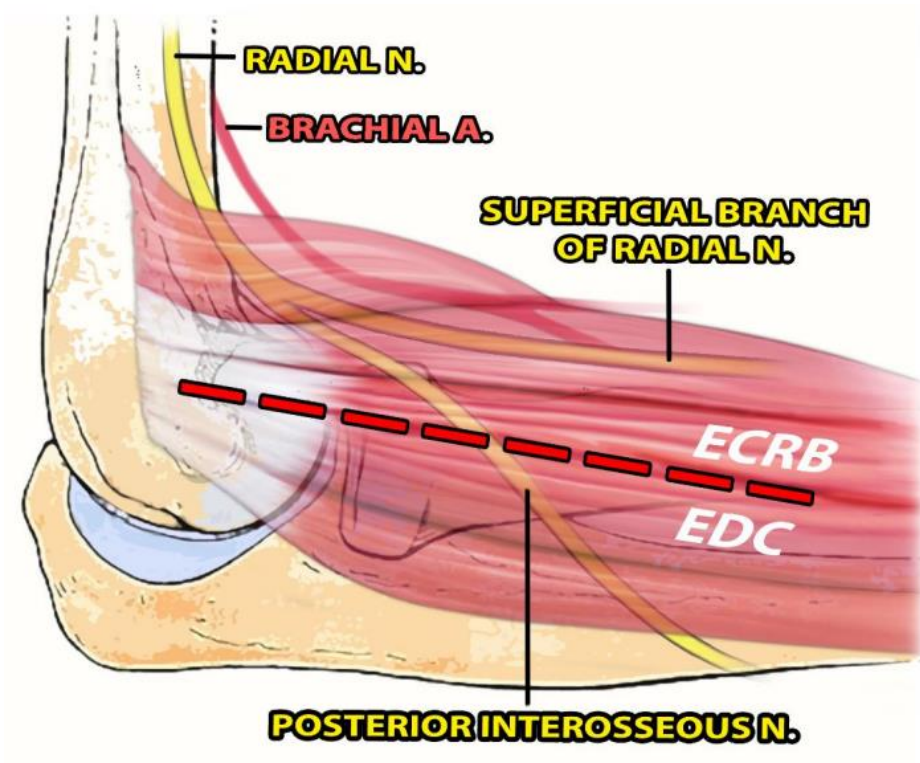
筋名	起始	停止	作用
長橈側 手根伸筋	上腕骨の遠位外側面 (外側顆上稜)、 外側上腕筋間中隔	第2 中手骨底 背側	手関節 ・背屈 ・橈屈 肘関節 ・屈曲
短橈側 手根伸筋	上腕骨の外側上顆	第3 中手骨底 背側	手関節 ・背屈 ・橈屈



長短橈側手根伸筋



長短橈側手根伸筋と神経・周囲筋



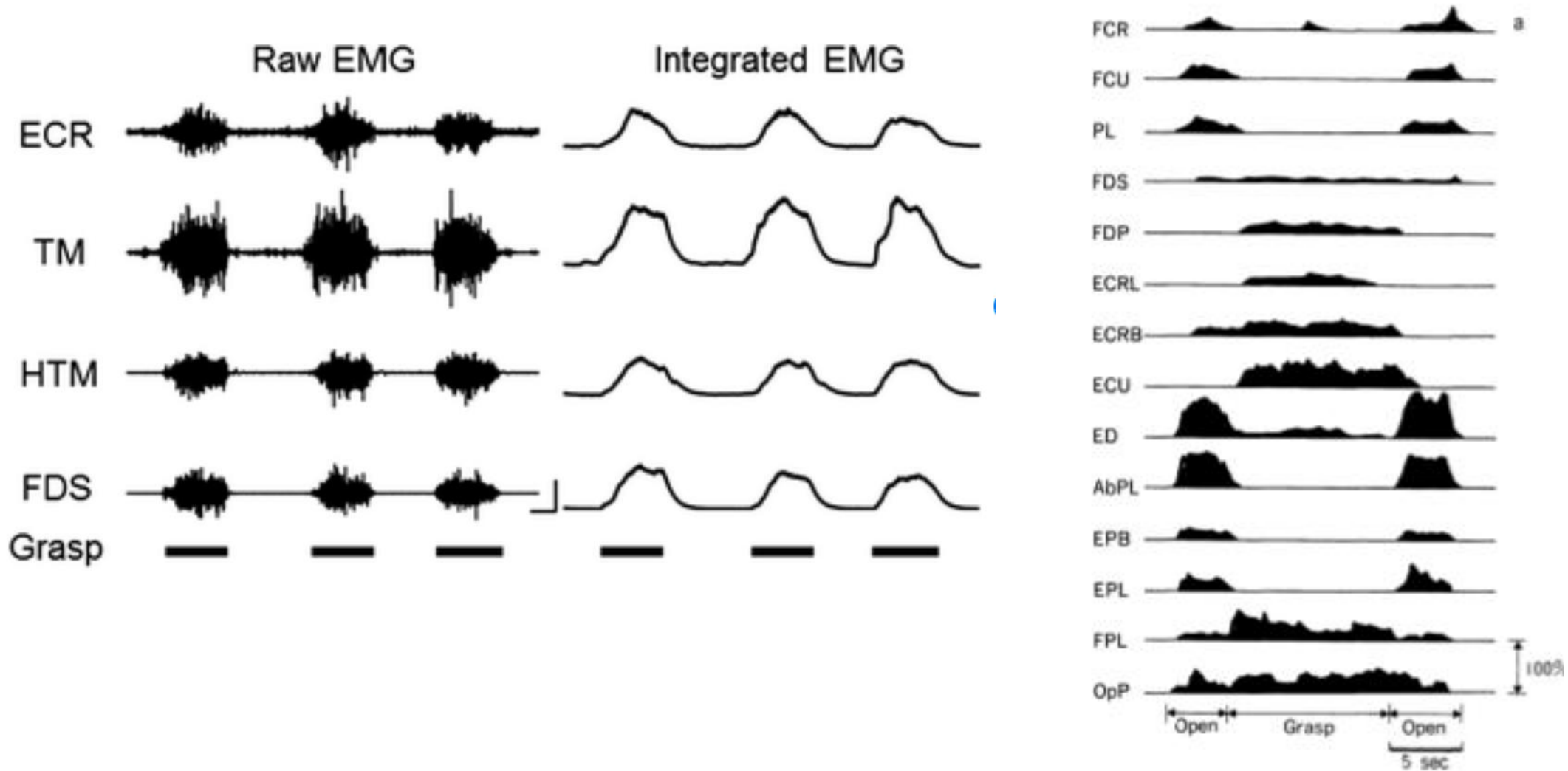
長短橈側手根伸筋の構築特性

	筋重量 (g)	筋長 (cm)	筋線維長 (cm)	横断面積 (cm ²)	羽状角	
短橈側手根伸筋	13.8 ± 0.9	12.7 ± 1.0	4.8 ± 0.4	2.73 ± 0.18	8.9 ± 2.0	紡錘状筋・羽状筋
長橈側手根伸筋	11.8 ± 1.2	9.4 ± 0.7	7.6 ± 0.6	1.46 ± 0.11	2.5 ± 0.7	紡錘状筋

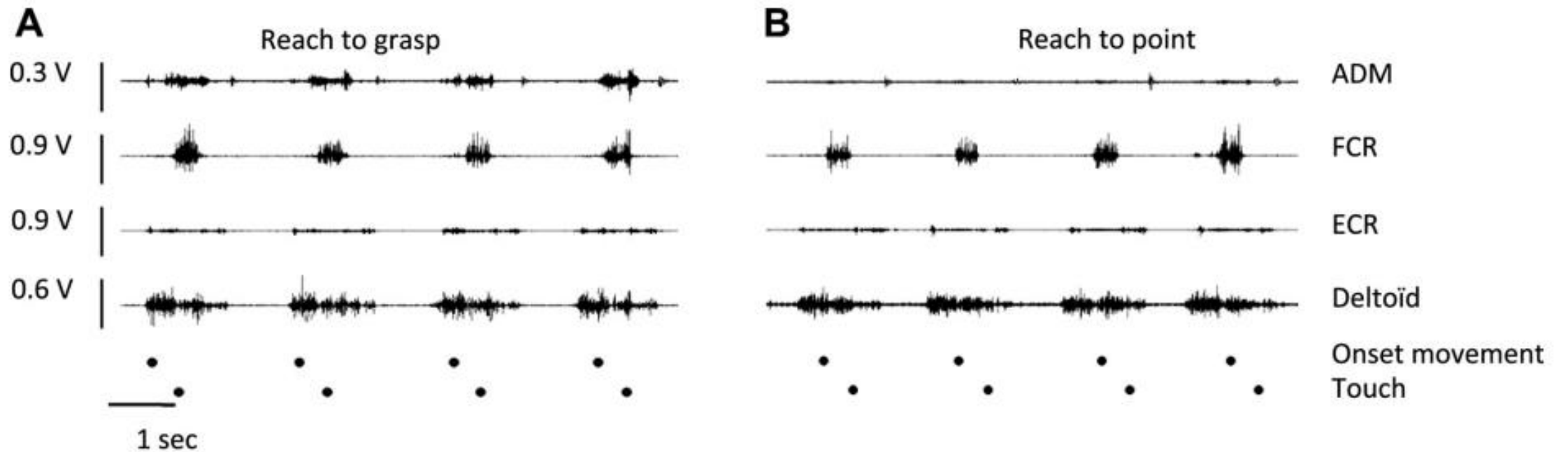
羽状角 5° 未満で紡錘状筋

把握動作時の筋活動

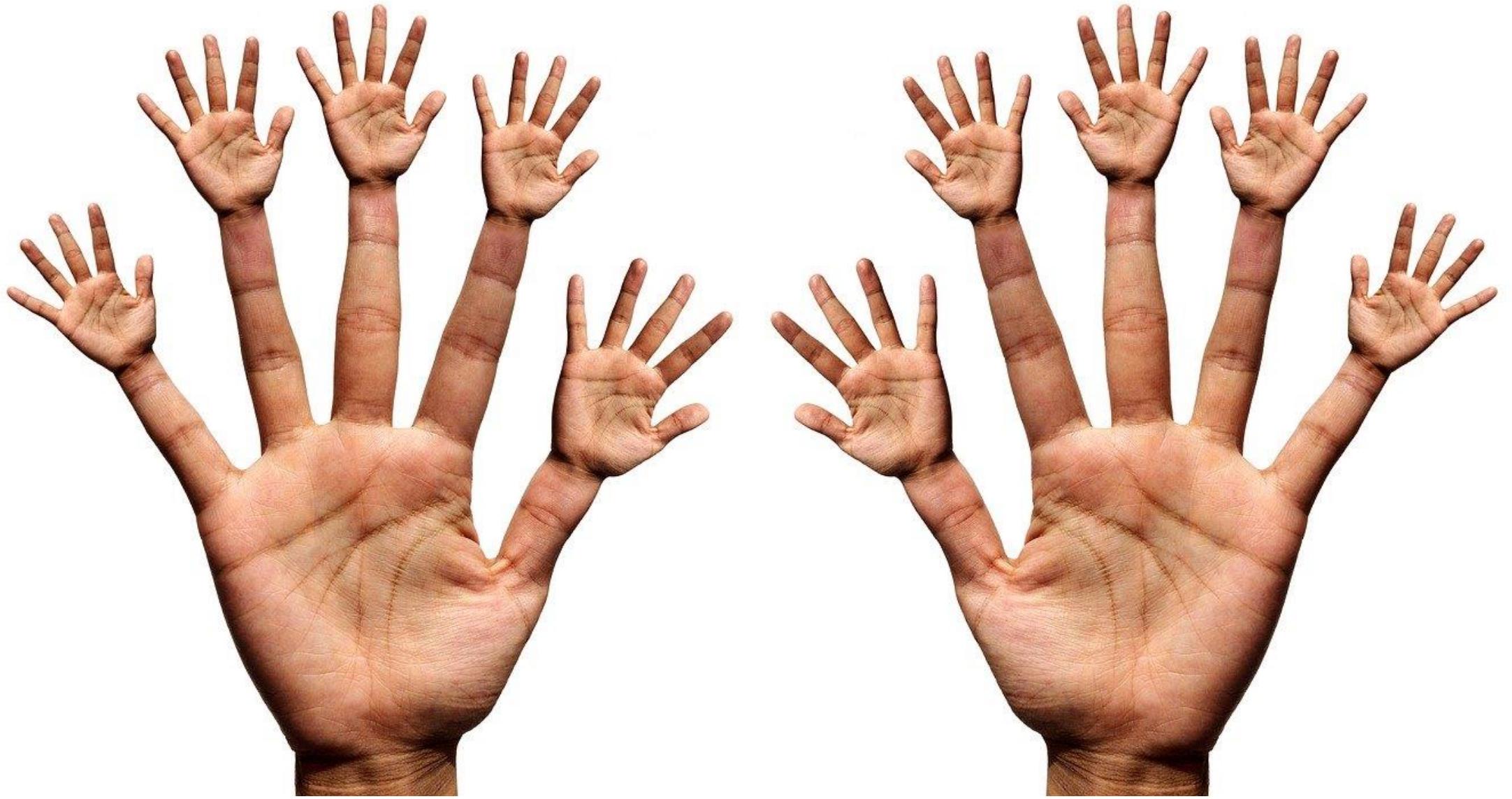
把握動作時の筋活動①



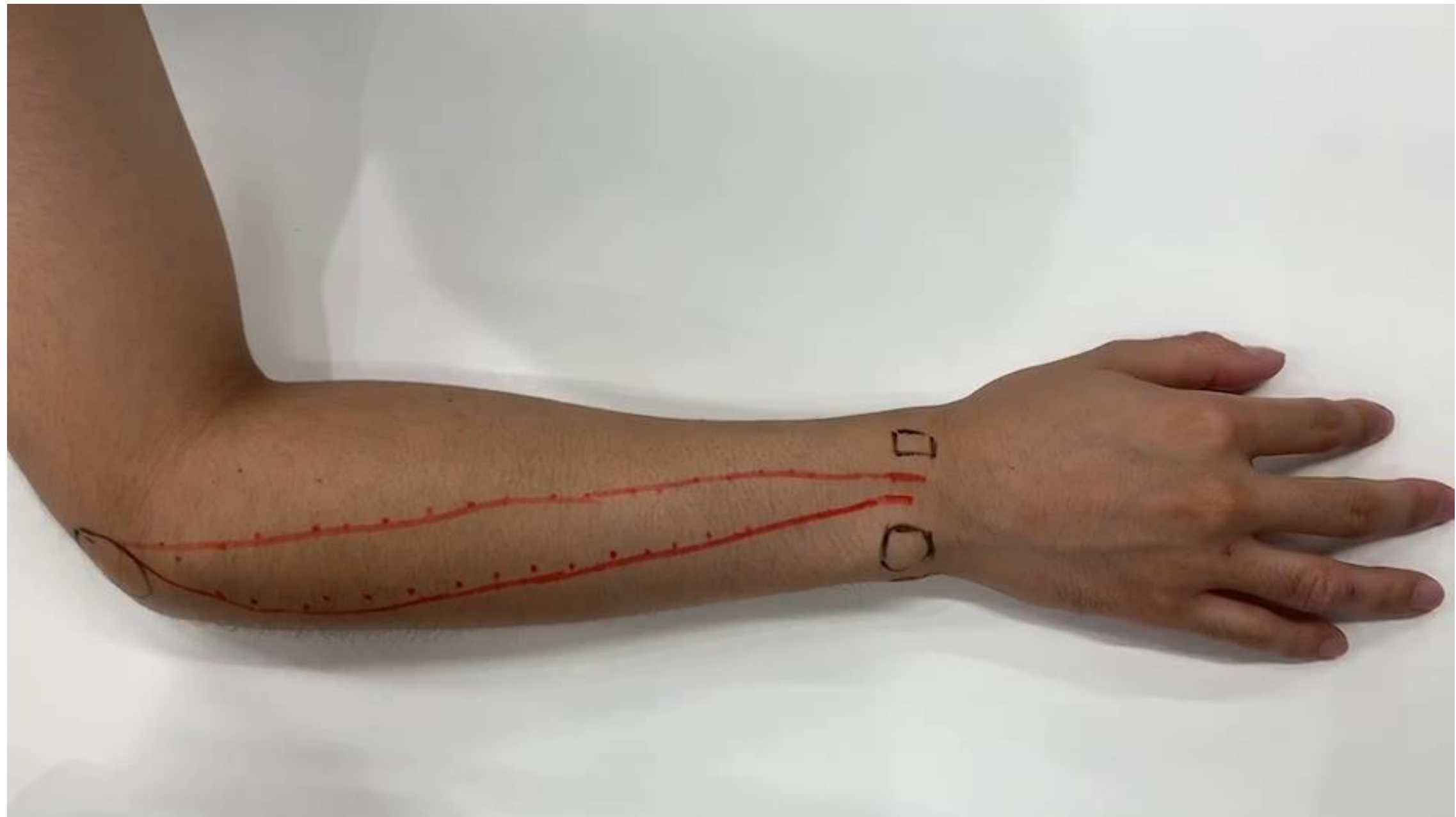
把握動作時の筋活動②



触診: Palpation



長・短橈側手根伸筋
触診



長短橈側手根伸筋の全体像

橈側部

右前腕



長・短橈側手根伸筋



長・短橈側手根伸筋の結合部

近位



近位



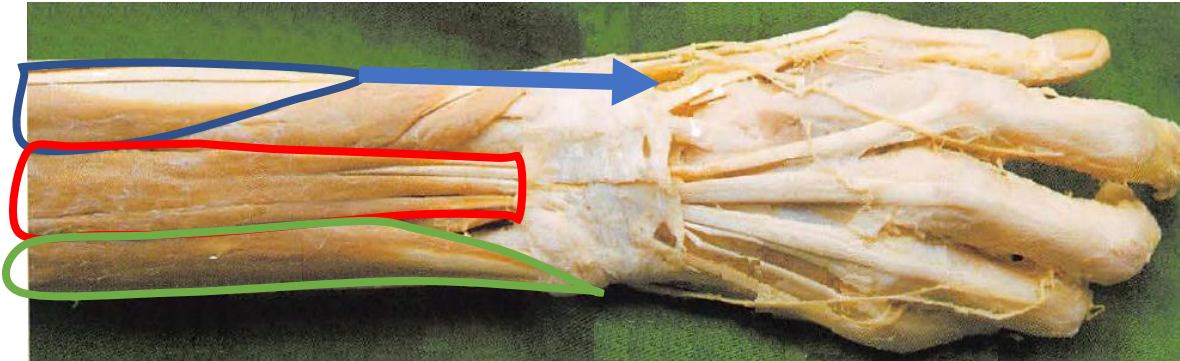
右前腕
前面

伸筋群 遠位イメージ

長短橈側
手根伸筋

(総)指伸筋

尺側
手根伸筋

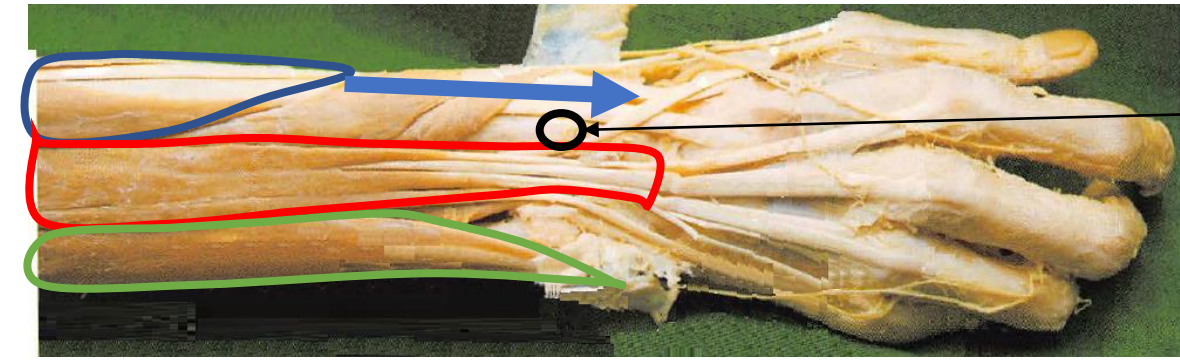


右手・手背

長短橈側
手根伸筋

(総)指伸筋

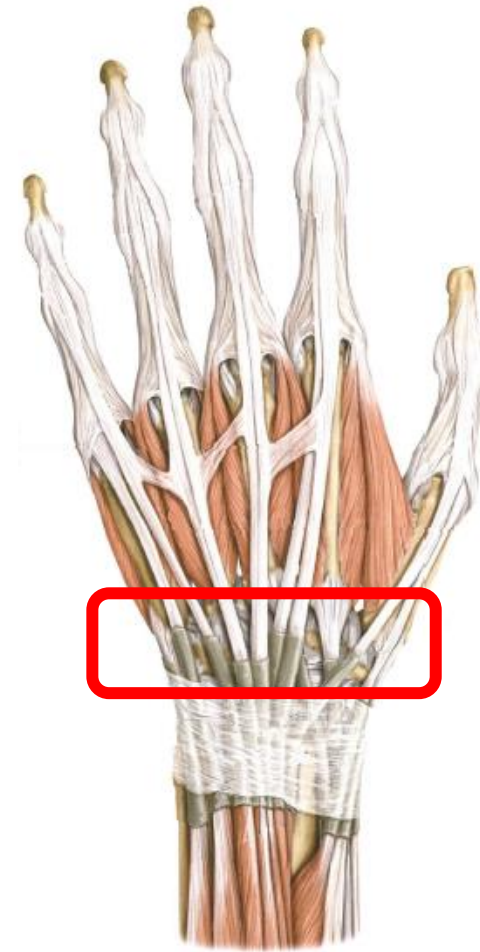
尺側
手根伸筋

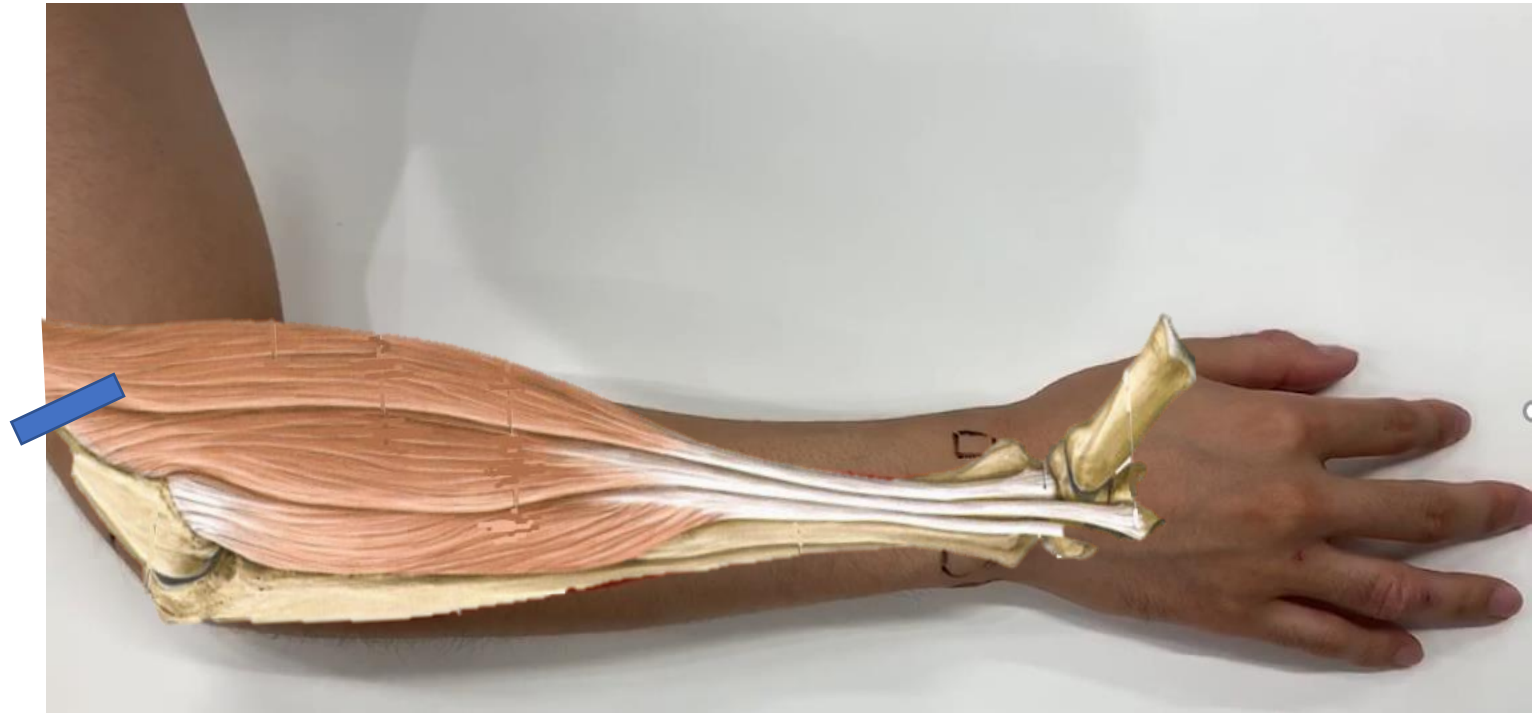


リスター結節

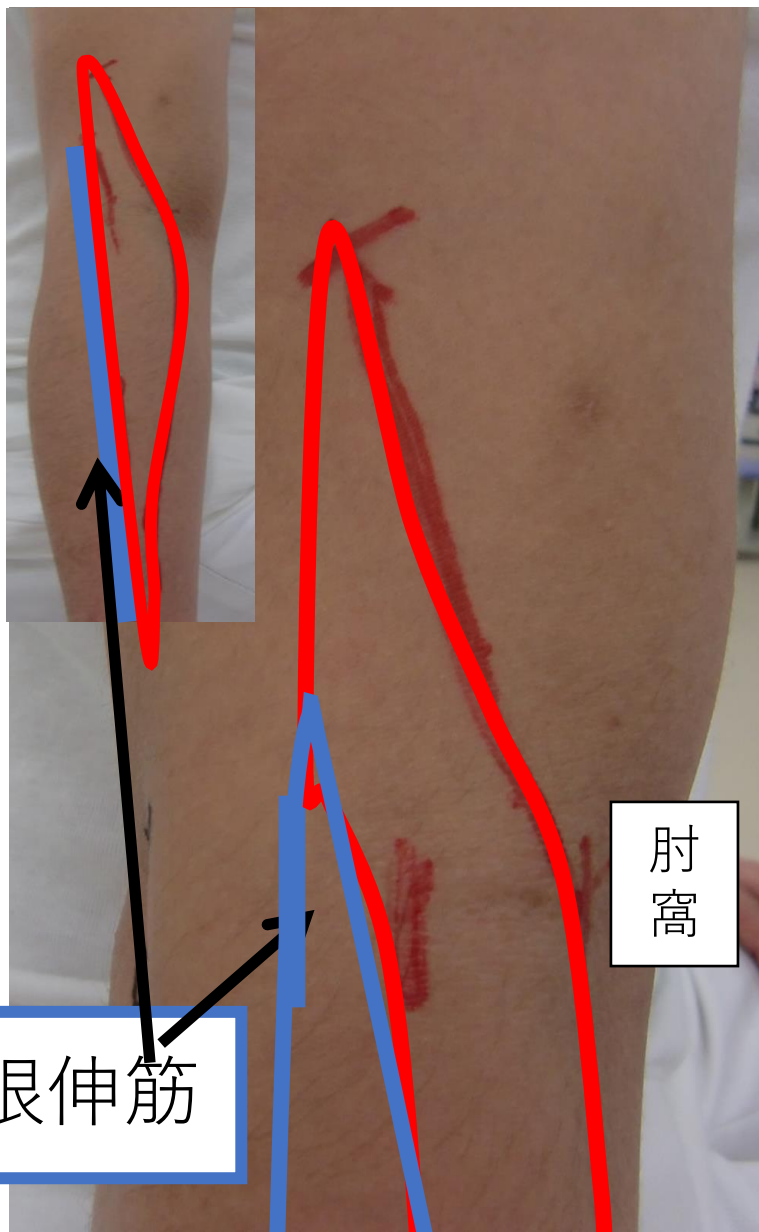
ランドマーク

- 尺骨茎状突起
- 尺骨頭
- 尺側手根伸筋腱
- (総)指伸筋
- 長・短橈側手根伸筋腱
- リスター結節
- 橈骨茎状突起
- 上腕骨外側上顆



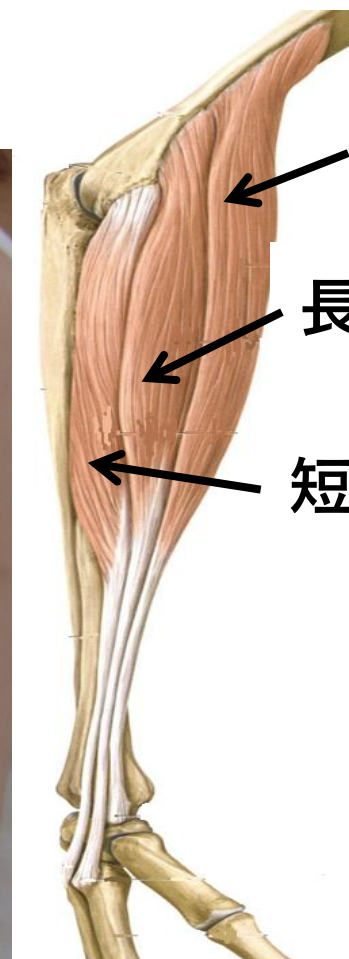


腕橈骨筋との境を確認



長短橈側手根伸筋

肘窩



腕橈骨筋

長橈側手根伸筋

短橈側手根伸筋

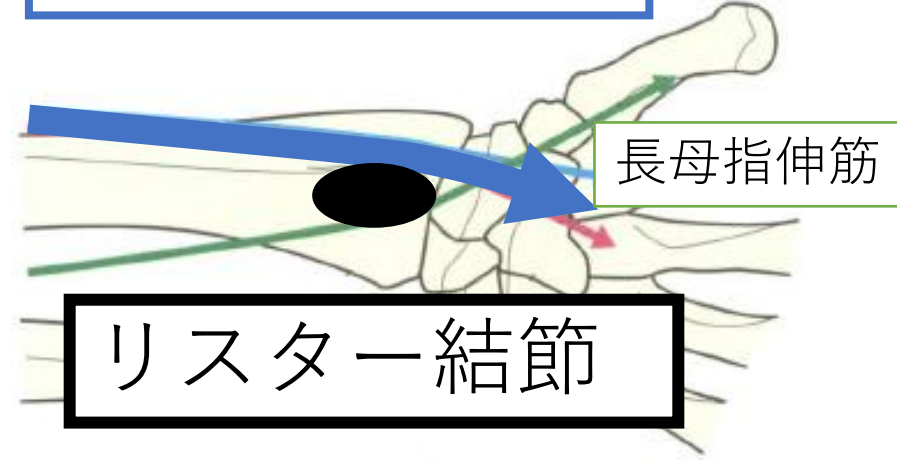
上腕骨外側面遠位 1 / 6 の部位を確認

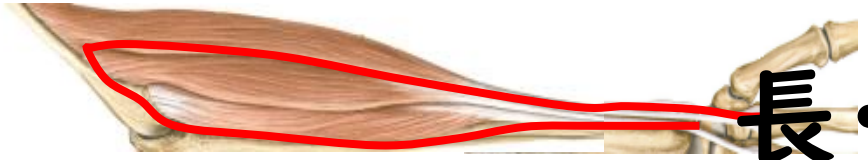
長・短橈側手根伸筋①

上腕骨外側面遠位 1 / 6



長・短橈側手根伸筋

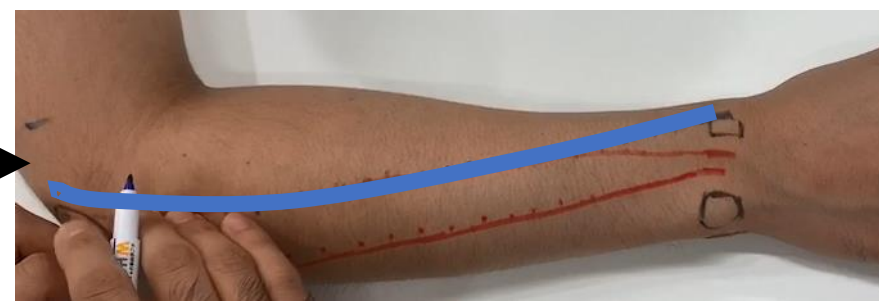
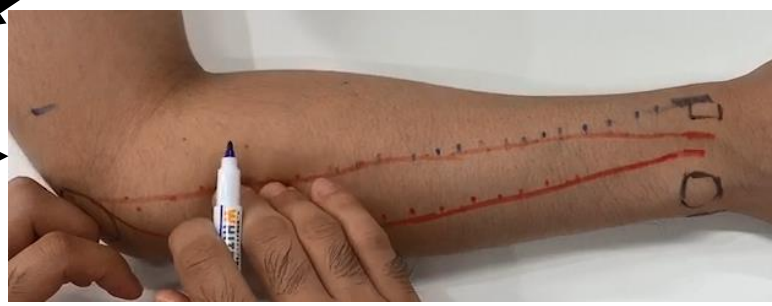


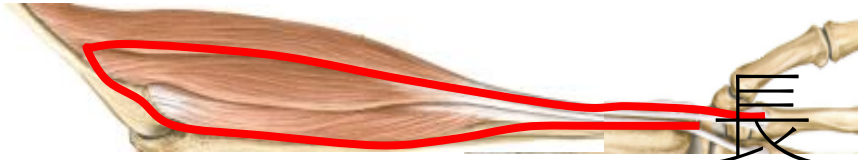


長・短橈側手根伸筋②

下縁

遠位から近位へたどる。(総)指伸筋と重なるぐらいまで尺側へ張り出すことに注意し触診へ

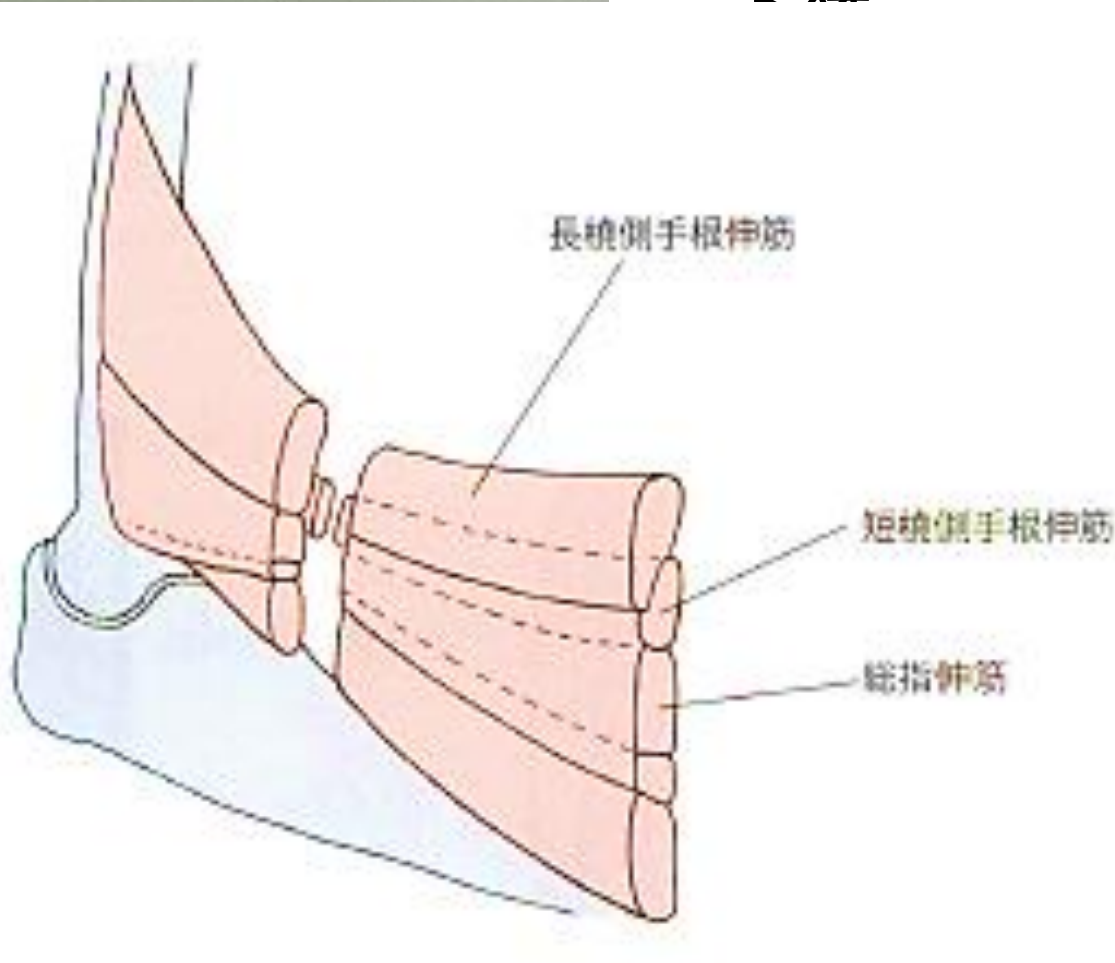




長・短橈側手根伸筋②

て組

へたどる。
と重なるぐら
り出すことに

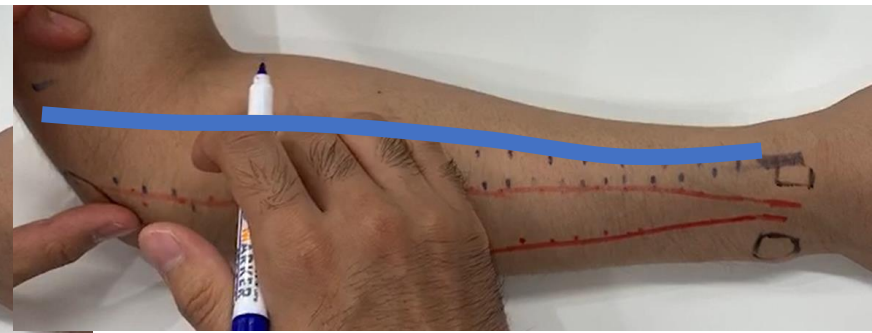


長・短橈側手根伸筋③



上縁

遠位から近位へたどる。
腕橈骨筋との境界に注意する。
肘窩へ向かうと間違い。
上腕骨外側1/6へ向かう



長短橈側手根伸筋と（総）指伸筋の収縮を使った触り分け

•グー：長短橈側手根伸筋



この間にエッジと筋溝を確認

•パー：（総）指伸筋

最後に

- 「今、私はあなたしか頼る人がいない。私たちは選択できないんだ。だからこそ、私はあなたに人生を託すんだ。良くも悪くも未来をみせてくれ」
- 「あなたが出来ると思わんと、誰が出来るようになる？あなたが出来ると思わんと、私は出来ると思われれると思う？」
- 自分を信じ、患者様の可能性も必ず信じ続けること。
- もう二度とあのような言葉を患者様から聞きたくない。
- 患者様としっかり向き合い患者様とうまくいく時もいかない時も、共有し未来を考えられること。
センスじゃない、技術と向き合うモチベーション！！

機能解剖と触診

～もう少しその手が使えるようになって欲しい～

(総)指伸筋

4 / 2 7 (水)

20:00～21:30

長短橈側手根伸筋

5 / 2 5 (水)

20:00～21:30

尺側手根伸筋

6 / 2 2 (水)

20:00～21:30

